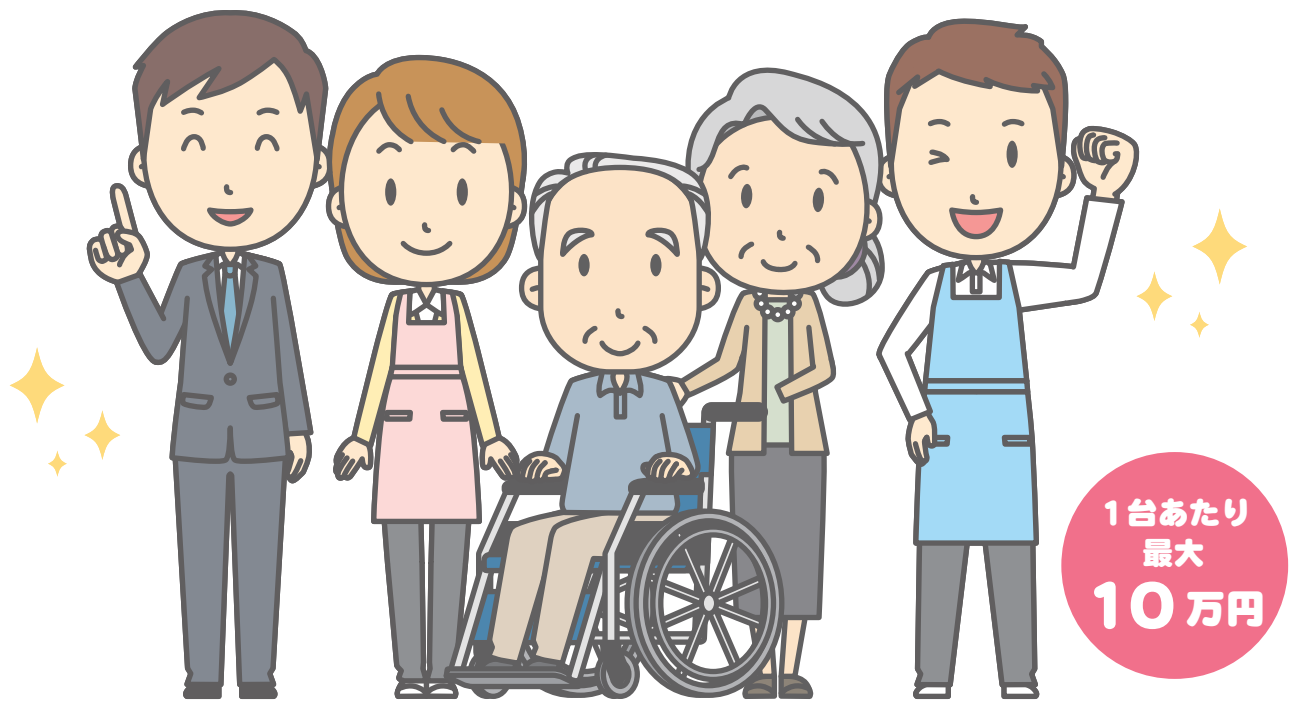


(広島県) 平成 28 年度地域医療介護総合確保事業

介護ロボット導入費用に 補助金が受けられます！



1台あたり
最大
10万円

「介護ロボット導入支援事業」とは・・・

介護施設の実情に応じて策定する介護従事者負担軽減のための介護ロボット導入計画の実現の為に使用される介護ロボットであって、先駆的な取組により介護従事者が被介護者に提供する介護業務の負担軽減や効率化に資する介護ロボットについての導入経費の支援。

【補助額】 1機器につき 10万円 (20万円未満のものは価格の 2分の1 が上限)

【限度台数】・施設・居住系サービスは、利用定員数の 10分の1

・在宅系サービスは、利用定員数の 20分の1

【介護ロボット導入計画との関係】 1計画につき 1回 の補助

事業についての説明会も随時開催予定！ お気軽に当協会までお問い合わせください！