

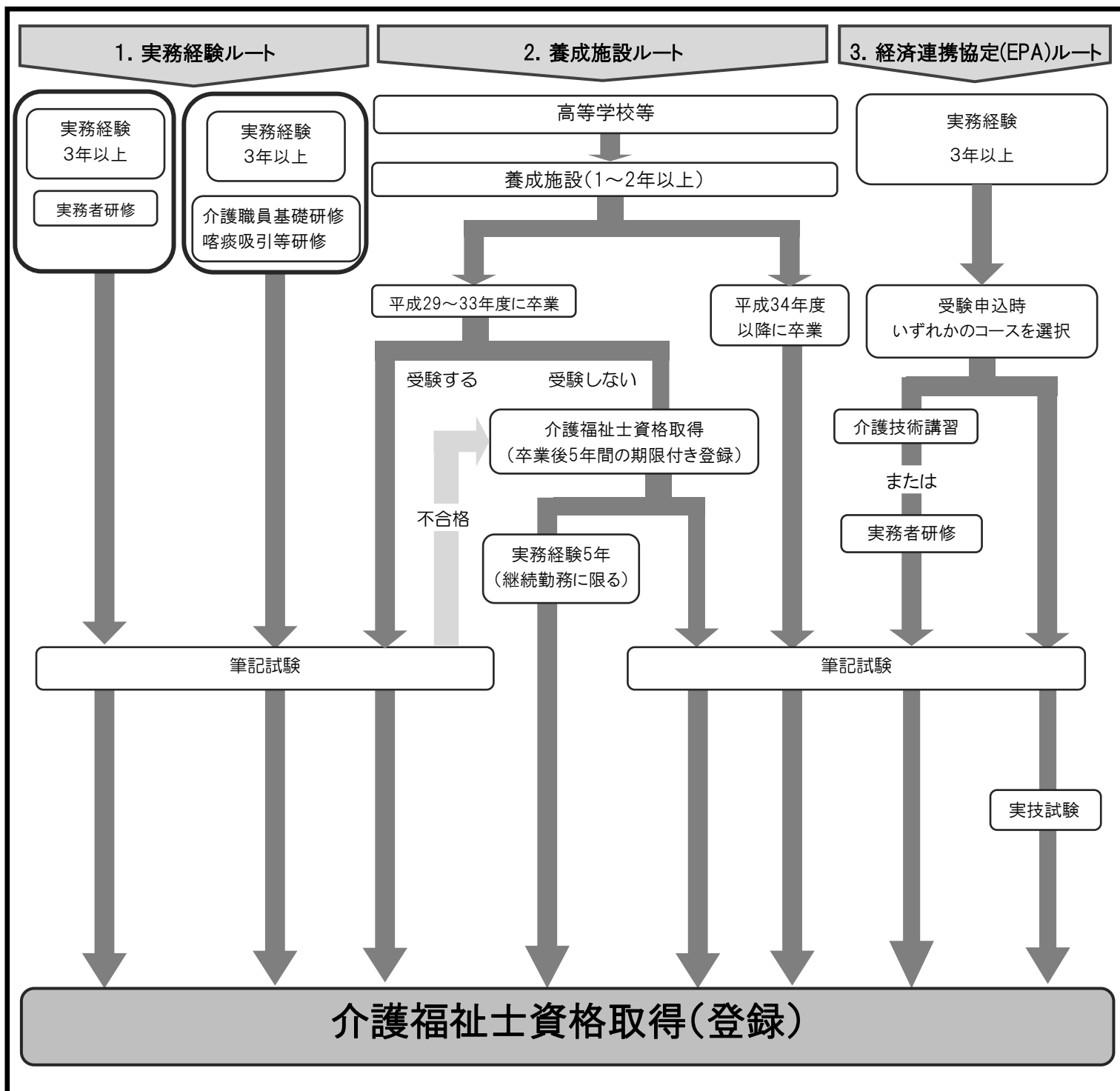
介護福祉士

専門的な知識と技術をもって、身体や精神の障害があることにより日常生活を営むことに支障がある人の入浴、排せつ、食事などの介護を行い、またその人や介護者に対して介護に関する指導を行う専門職の国家資格です。

■ おもな就職先

特別養護老人ホーム(介護老人福祉施設)、介護老人保健施設、障害者福祉施設、通所施設(デイサービスセンター)、介護療養型医療施設など

■ 受験資格



※この図は主な資格取得ルートです。

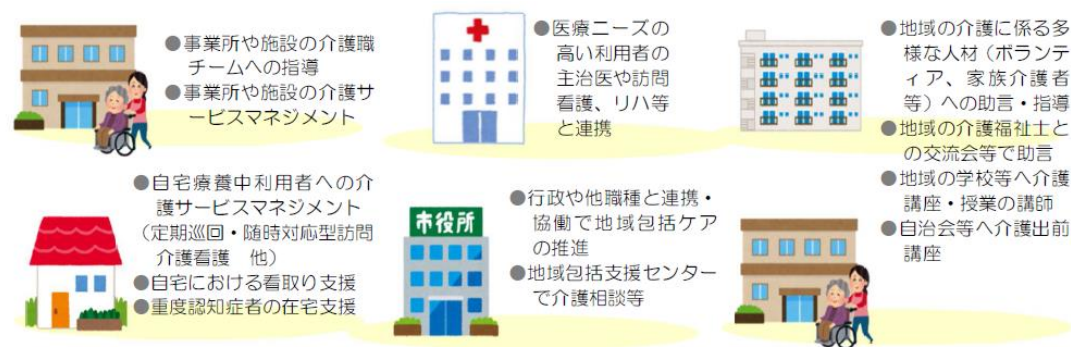
■ 実務経験3年とは

- 「介護等の業務」に「従事した経験が3年以上」であること
 - ・事業所に採用されてから1,095日以上に従業期間が経っていること
 - ・そのうち介護等の業務に従事した日数が540日以上であること
(1日の労働時間数は関係ありません)
- 国籍・性別・年齢・学歴等は問いません

■ 認定介護福祉士 ※広島県内での養成研修の時期や内容は未定

認定介護福祉士とは、居住・施設系サービスを問わず、多様な利用者・生活環境、サービス提供形態等に対応して、より質の高い介護実践や介護サービスマネジメント、介護と医療の連携強化、地域包括ケア等に対応する考え方や知識、技術等を認定介護福祉士養成研修で修得した介護福祉士のことです。

○活躍の場の例



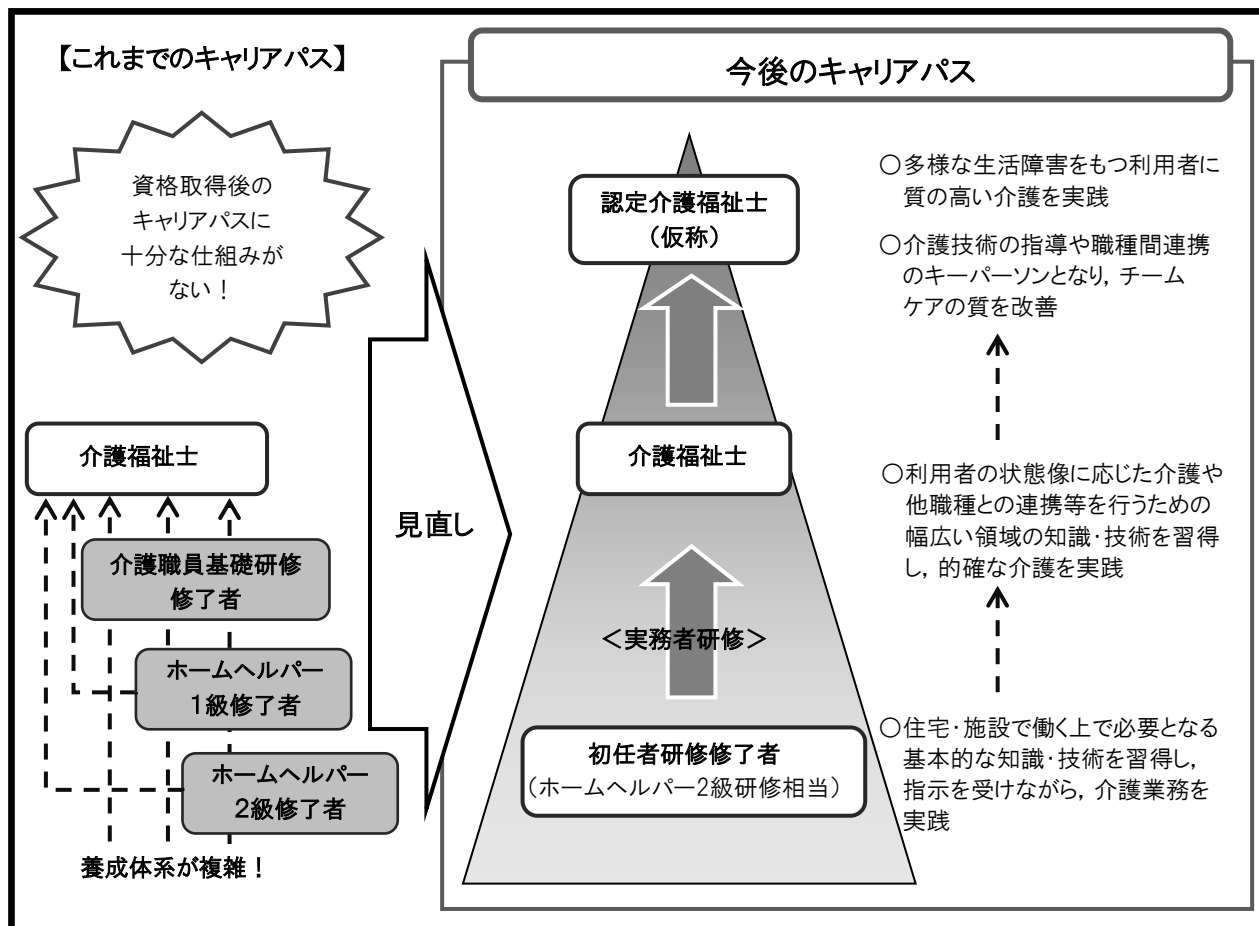
○認定介護福祉士になるには

認定介護福祉士養成研修を受講し、全科目を終了する必要があります(総時間数600時間)

【研修受講要件】

介護福祉士としての実務経験(5年以上)

介護福祉士としての一定のレベルを身につけていること(研修等の受講歴等) など



◎広島県内の介護福祉士養成校(指定養成施設)

■大学・短期大学

学 校 名	学 科 名 等	コース	所 在 地	電 話
広島文教女子大学	人間科学部人間福祉学科 介護福祉コース	4年	〒731-0295 広島市安佐北区可部東1-2-1	082-814-3191
福山平成大学	福祉健康学部福祉学科 介護福祉コース	4年	〒720-0001 福山市御幸町上岩成正戸117-1	084-972-5001
広島国際大学	医療福祉学部医療福祉学科 介護福祉コース	4年	〒739-2695 東広島市黒瀬学園台555-36	0823-70-4500

■専門学校

学 校 名	学 科 名 等	コース	所 在 地	電 話
トリニティカレッジ広島医療福祉 専門学校	介護福祉学科	2年	〒730-0014 広島市中区上鞆町8-18	0120-411-294
IWAD 環境福祉専門学校	リハビリテーション学科 介護療法コース	2年	〒732-0816 広島市南区比治山本町14-22	0120-39-5251
IGL医療福祉専門学校	介護福祉学科	2年	〒731-3164 広島市安佐南区伴東1-12-18	082-849-5001
ヒューマンウェルフェア広島 専門学校	介護福祉学科	2年	〒732-0068 広島市東区牛田新町3-15-38	0120-022-695
専門学校 福祉リソースカレッジ広島	介護福祉士科	2年	〒735-0007 安芸郡府中町石井城1-10-15	082-288-8804
広島福祉専門学校	介護保育科 ※通信教育部と併修	3年	〒736-0041 安芸郡海田町大正町2-27	0120-654-139
	介護福祉科	2年		
広島生活福祉専門学校 ※中学校卒対象	福祉科	3年	〒736-0041 安芸郡海田町大正町2-28	082-823-2272
尾道福祉専門学校	介護福祉科	2年	〒722-0042 尾道市久保町1760-1	0848-37-2222
福山福祉専門学校	介護福祉学科	2年	〒720-0072 福山市吉津町12-27	084-922-3691

※編入についてはコース・定員が異なる場合があります。

